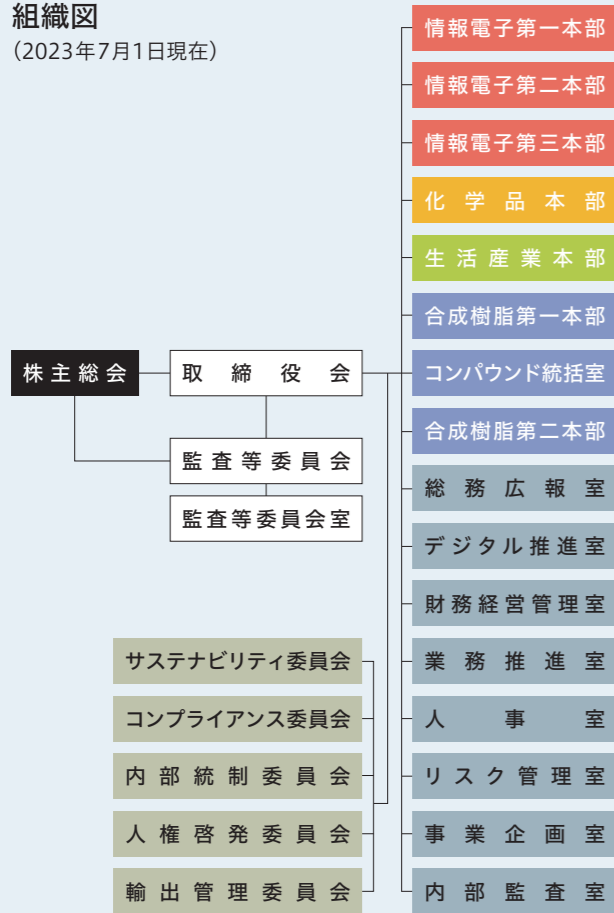


会社名 稲畑産業株式会社  
(英文: Inabata & Co., Ltd.)  
 創業年月日 1890年(明治23年)10月1日  
 設立年月日 1918年(大正7年)6月10日  
 資本金 93億6千4百万円  
 本社所在地 大阪本社 〒542-8558  
 大阪市中央区南船場1-15-14  
 (仮移転先) 東京本社 〒103-8448  
 東京都中央区日本橋室町二丁目3番1号  
 室町古河三井ビルディング(COREDO室町2)  
 国内拠点 大阪本社、東京本社、名古屋支店、  
 塩尻営業所、静岡営業所、浜松営業所、  
 九州営業所(霧島市)  
 海外拠点 シンガポール、バンコク、ジャカルタ、  
 上海、香港、台北、ロサンゼルス、  
 ニューヨーク、デュッセルドルフなど  
 19カ国約60拠点  
 従業員数 単体: 709名  
 ※2023年3月 (グループ会社への出向者を含む)  
 31日現在 連結: 4,316名  
 会計監査人 有限責任 あずさ監査法人  
 証券コード 東京証券取引所 プライム市場 8098

ウェブサイト  
<https://www.inabata.co.jp>

組織図  
 (2023年7月1日現在)



東京本社仮移転のお知らせ  
 東京本社(東京都中央区日本橋本町二丁目8番2号)ビル建替えに伴い、  
 2022年12月~2025年9月頃まで、上記仮移転先にて営業しています。

## IR活動について

当社は、株主・投資家との対話を当社の持続的な成長と中長期的な企業価値の向上に資するよう、積極的に行っています。

- (1)IR体制
- 社長を責任者とし、IR担当役員を置いています。株主・投資家との対話は、原則として社長、IR担当役員を中心に行います。
  - 担当部署であるIR企画部は関連部署と連携して、各種経営情報を収集・分析し、適時・適切に社内外に情報を提供しています。
- (2)IR活動
- 投資家とのミーティングについては、合理的な範囲で前向きに対応しています。社外取締役に対する申し込みについても、合理的な範囲で対応を検討します。
  - 年2回決算説明会を開催し、中期経営計画の進捗状況と決算概要説明を行っています。
  - IRイベント等への参加を通じて、個人株主・投資家との対話の機会を設けています。
  - ウェブサイト、統合報告書、株主通信、株主総会招集通知等を通じて、積極的に情報提供を行っています。
- (3)フィードバック
- 株主との対話では、把握された株主の意見に関して、IR担当役員が取締役会で報告しています。

### 2022年度 IR活動の実績

活動	実施回数
決算説明会	2回
機関投資家・アナリスト等との個別面談(海外含む)	54回
個人投資家説明会(オンラインIRフェア出展)	1回

### 社外からの評価

インデックスへの組入れ状況  
 株式会社JPM総研および株式会社日本経済新聞社が共同で算出する「JPX日経インデックス400」、英ロンドン証券取引所グループに所属するFTSE Russellの「FTSE Blossom Japan Index」、  
 「FTSE Blossom Japan Sector Relative Index」と、米S&Pダウ・ジョーンズ・インデックスと日本取引所グループが提示する「S&P/JPXカーボン・エフィシエント指数(環境株価指数)」の構成銘柄に選定されています。



### その他の表彰

株式会社ブロードバンドセキュリティが発表する「Gomez IRサイトランキング2022」において「優秀企業(銀賞)」、「Gomez ESGサイトランキング2023」において「優秀企業」を、また日興アイ・アール株式会社が発表する「2022年度 全上場企業ホームページ充実度ランキング」において「優秀」を受賞しました。

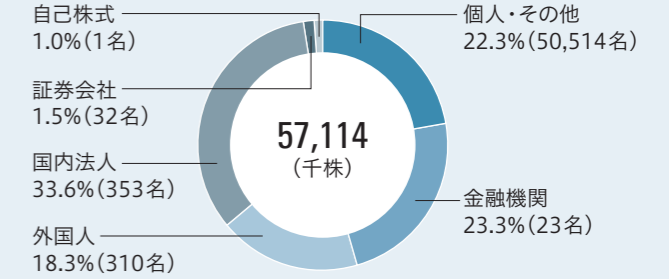


## 株式情報 (2023年3月31日現在)

### 株式情報

発行可能株式総数 ..... 200,000,000株  
 発行済株式の総数 ..... 57,114,127株  
 株主数 ..... 51,233名  
 なお、2023年7月5日付で1,200,000株の消却を行い、発行済株式の総数は2023年7月末現在で55,914,127株となっています。

### 所有者別株式分布状況



### 大株主の状況 (上位10名)

株主名	持株数(千株)	持株比率(%)
住友化学株式会社	13,836	24.5
日本マスタートラスト信託銀行株式会社(信託口)	5,699	10.1
株式会社日本カストディ銀行(信託口)	2,089	3.7
みずほ信託銀行株式会社 退職給付信託		
みずほ銀行口 再信託受託者		
株式会社日本カストディ銀行	1,736	3.1
丸石化学株式会社	961	1.7
DFA INTL SMALL CAP VALUE PORTFOLIO	937	1.7
あすか製薬株式会社	785	1.4
株式会社みずほ銀行	744	1.3
株式会社三菱UFJ銀行	638	1.1
株式会社三井住友銀行	624	1.1

(注)当社が保有する自己株式数565,501株(ただし「株式給付信託(BBT)」制度の信託財産として、株式会社日本カストディ銀行(信託E口)が保有する当社株式266,400株を除く)につきましては、上記の表および持株比率の計算より除いています。

### 株価推移



### 格付情報

格付機関名	発行体格付
格付投資情報センター(R&I)	A-(安定的)